

Internationalisierungsbeauftragte

Prodekanin für Internationales

Institut für Betriebswirtschaftslehre

Lehrstuhl für ABWL: Bank- und Finanzwirtschaft
Lehrstuhl für ABWL: Dienstleistungsmanagement
Lehrstuhl für ABWL: Marketing
Lehrstuhl für ABWL: Unternehmensrechnung und Controlling
Lehrstuhl für ABWL: Unternehmensrechnung und -besteuerung
Lehrstuhl für ABWL: Organisations- und Personalpsychologie
Juniorprofessur BWL der Dienstleistungen

Institut für Politik- und Verwaltungswissenschaften

Lehrstuhl für Internationale Politik und Entwicklungszusammenarbeit
Lehrstuhl für Politische Theorie und Ideengeschichte
Lehrstuhl für Vergleichende Regierungslehre
Arbeitsstelle für Politische Bildung und Demokratiepädagogik

Institut für Soziologie und Demographie

Lehrstuhl für Soziologie mit Schwerpunkt Sozialstrukturanalyse
Lehrstuhl für Soziologische Theorien
Lehrstuhl für Soziologie mit Schwerpunkt Familiendemographie
Lehrstuhl für Empirische Sozialforschung und Demographie
Lehrstuhl für Demographie
Juniorprofessur Demographie
Institut für Soziologie: Fachdidaktik / Studienberatung

Institut für Volkswirtschaftslehre

Lehrstuhl für Angewandte Wirtschaftsforschung
Lehrstuhl für Finanzwissenschaft
Lehrstuhl für Geld und Kredit
Lehrstuhl für Mikroökonomie
Lehrstuhl für Angewandte Makroökonomie
Lehrstuhl für Statistik und Ökonometrie
Juniorprofessur für Empirische Wirtschaftsforschung

Institut für Wirtschaftspädagogik

Lehrstuhl für Wirtschafts- und Gründungspädagogik
Lehrstuhl für Wirtschaftsdidaktik
Lehrstuhl für Service Operations

Assoziierte Lehrstühle

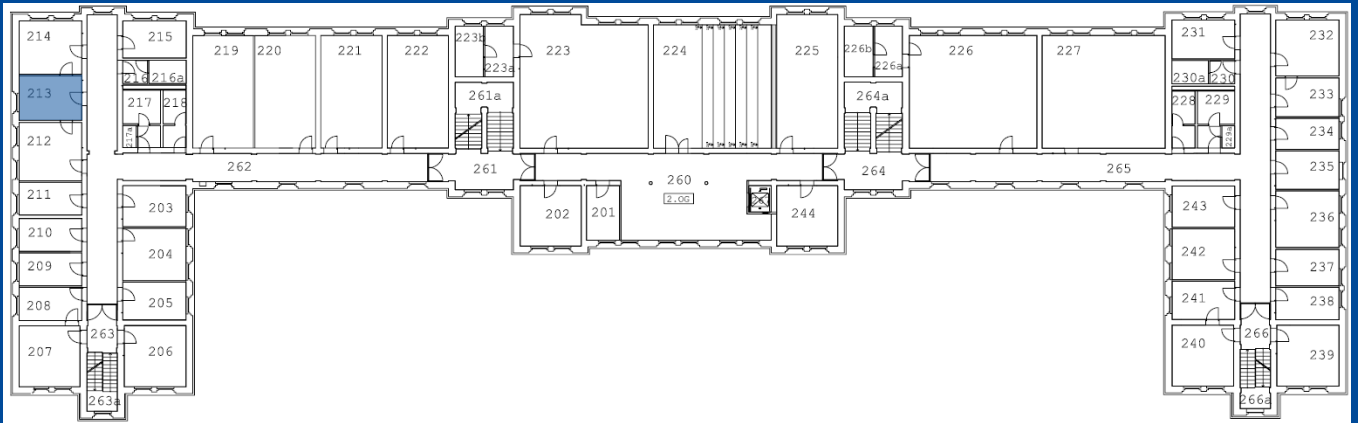
Lehrstuhl für Bürgerliches Recht, Handels- und Gesellschaftsrecht, Deutsches und Europäisches Wirtschafts- und Unternehmensrecht

Sprachenzentrum

Lektorat Asiatische Sprachen
Lektorat Deutsch
Lektorat Englisch
Lektorat Französisch
Lektorat Italienisch
Lektorat Latein
Lektorat Nordische Sprachen
Lektorat Spanisch
Verwaltungs- und IT-Bereich und im Projekt Digitaler Campus Rostock (DiCaRo)

Internationalisierungsbeauftragte

Die Prodekanin für Internationales Frau Franka Marie Herfurth befindet sich in der zweiten Etage in Raum 213.

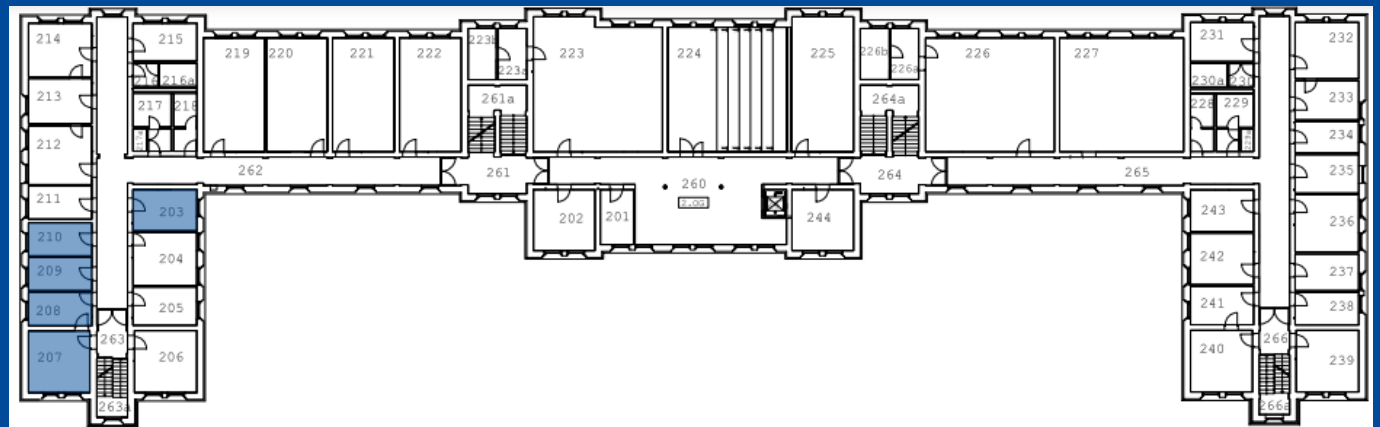


[Zurück zur Übersicht](#)

Lehrstuhl für ABWL: Bank- und Finanzwirtschaft

Das Sekretariat und die Büros der Mitarbeitenden des Lehrstuhls für „ABWL: Bank- und Finanzwirtschaft“ befinden sich in der zweiten Etage.

- Sekretariat: Raum 208
- Mitarbeitende: Raum 203, Raum 207, Raum 209, Raum 210

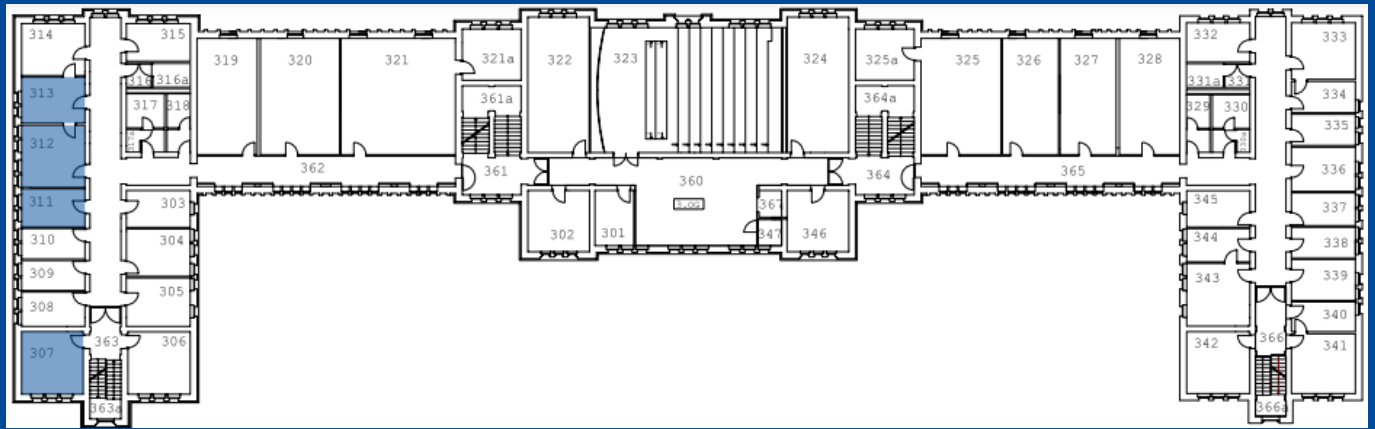


[Zurück zur Übersicht](#)

Lehrstuhl für ABWL: Dienstleistungsmanagement

Das Sekretariat und die Büros der Mitarbeitenden des Lehrstuhls für „ABWL: Dienstleistungsmanagement“ befinden sich in der dritten Etage.

- Sekretariat: Raum 313
- Mitarbeitende: Raum 307, Raum 311, Raum 312

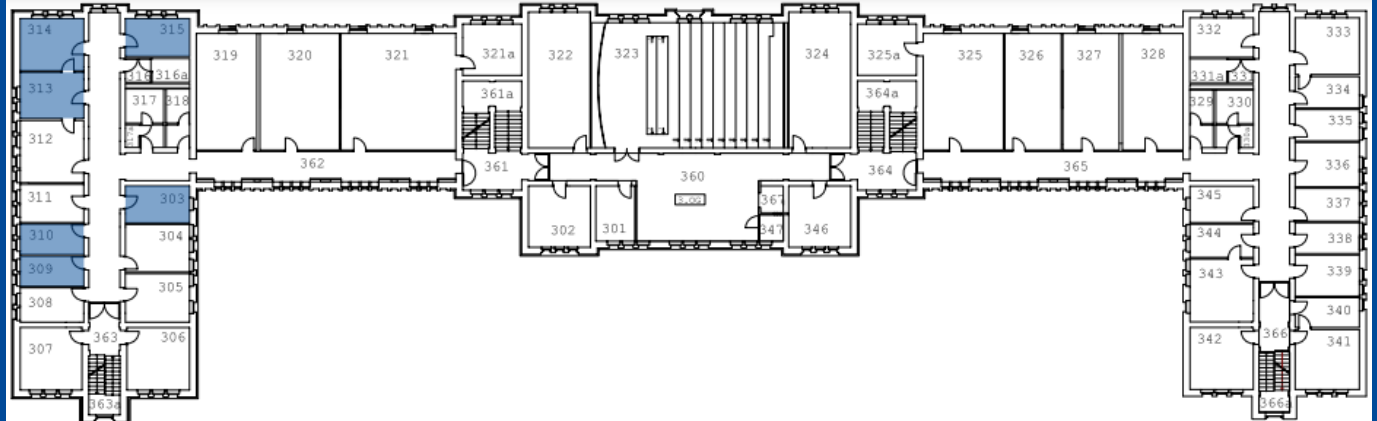


[Zurück zur Übersicht](#)

Lehrstuhl für ABWL: Marketing

Das Sekretariat und die Büros der Mitarbeitenden des Lehrstuhls für „ABWL: Marketing“ befinden sich in der dritten Etage.

- Sekretariat: Raum 313
- Mitarbeitende: Raum 303, Raum 309, Raum 310, Raum 314, Raum 315

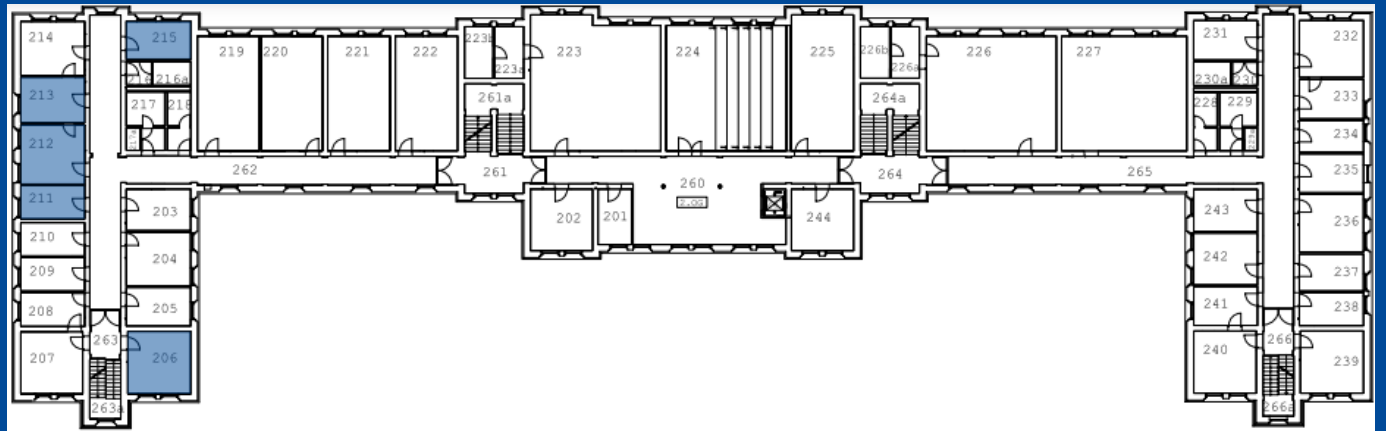


[Zurück zur Übersicht](#)

Lehrstuhl für ABWL: Unternehmensrechnung und Controlling

Das Sekretariat und die Büros der Mitarbeitenden des Lehrstuhls für „ABWL: Unternehmensrechnung und Controlling“ befinden sich in der zweiten Etage.

- Sekretariat: Raum 213
- Mitarbeitende: Raum 206, Raum 211, Raum 212, Raum 215

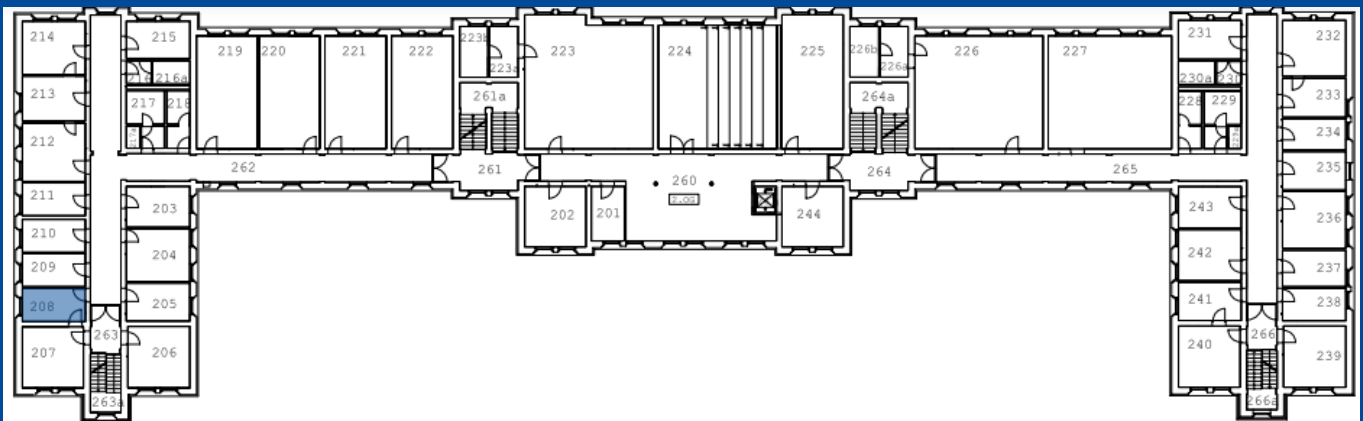
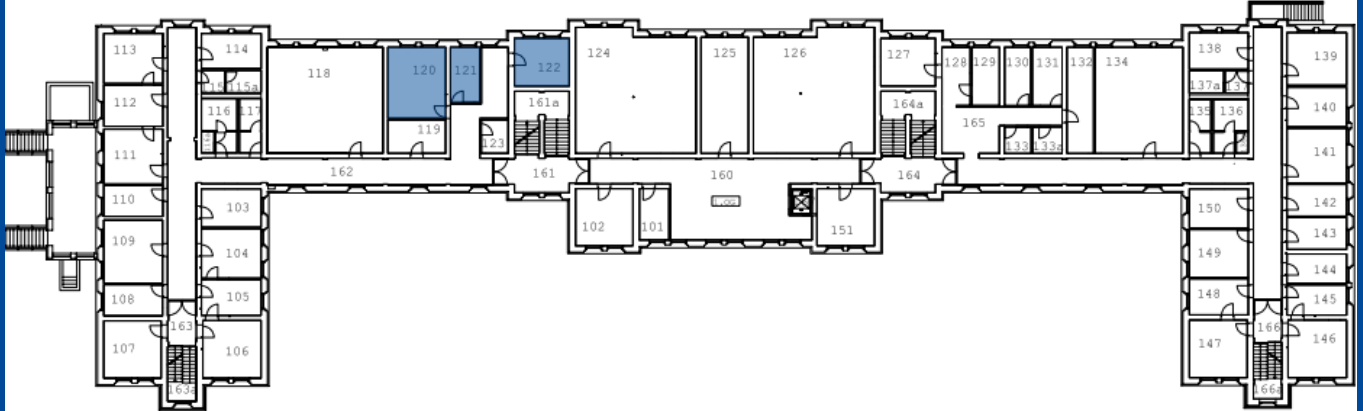


[Zurück zur Übersicht](#)

Lehrstuhl für ABWL: Unternehmensrechnung und -besteuerung

Das Sekretariat und die Büros der Mitarbeitenden des Lehrstuhls für „ABWL: Unternehmensrechnung und -besteuerung“ befinden sich in der ersten und zweiten Etage.

- Sekretariat: Raum 208
- Mitarbeitende: Raum 120, Raum 121, Raum 122

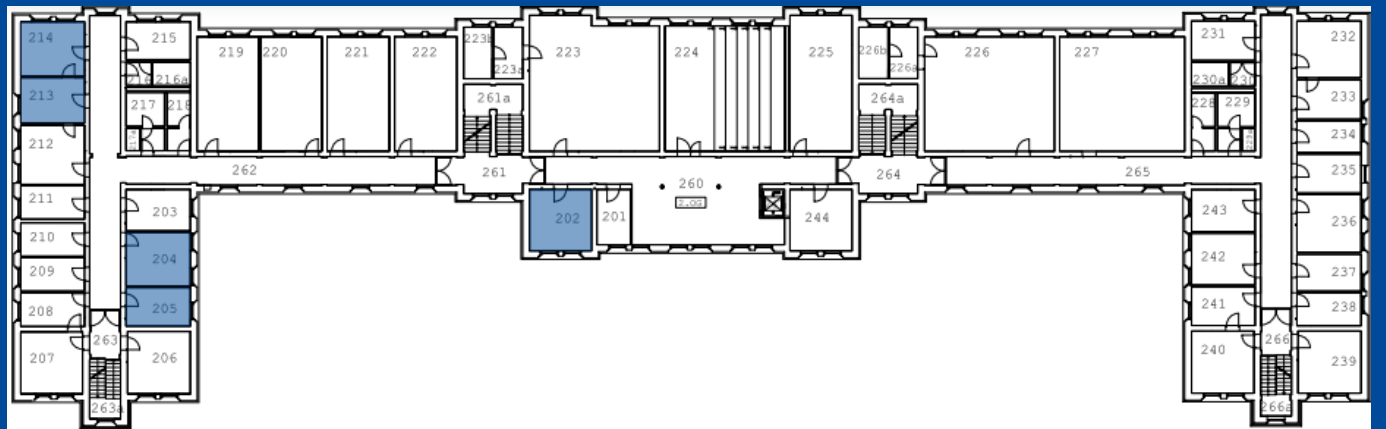


[Zurück zur Übersicht](#)

Lehrstuhl für ABWL: Organisations- und Personalpsychologie

Das Sekretariat und die Büros der Mitarbeitenden des Lehrstuhls für „ABWL: Organisations- und Personalpsychologie“ befinden sich in der zweiten Etage.

- Sekretariat: Raum 213
- Mitarbeitende: Raum 202, Raum 204, Raum 205, Raum 214

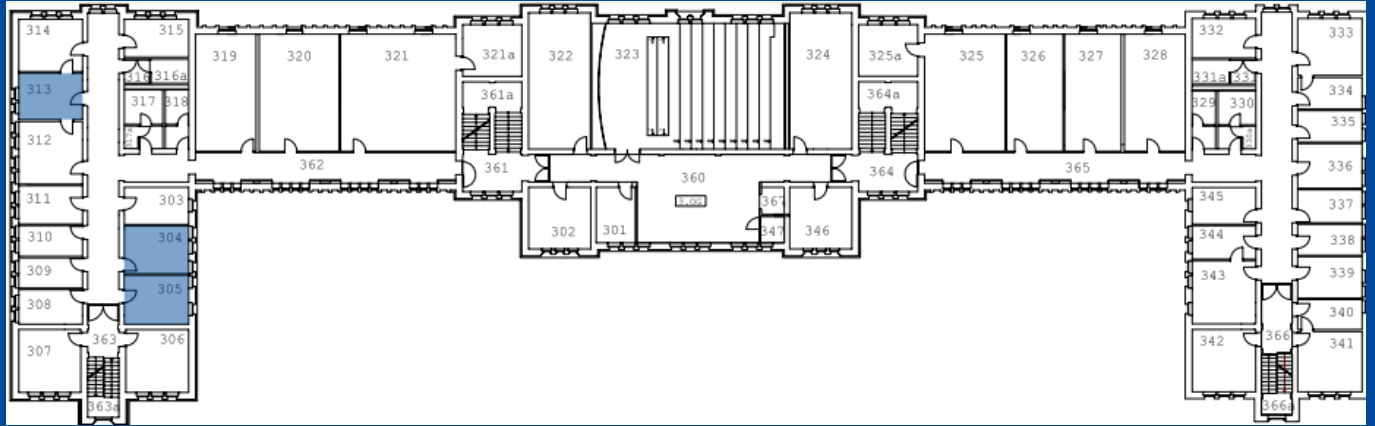


[Zurück zur Übersicht](#)

Juniorprofessur BWL der Dienstleistungen

Das Sekretariat und die Büros der Mitarbeitenden der Juniorprofessur für „BWL der Dienstleistungen“ befinden sich in der dritten Etage.

- Sekretariat: Raum 313
- Mitarbeitende: Raum 304, Raum 305

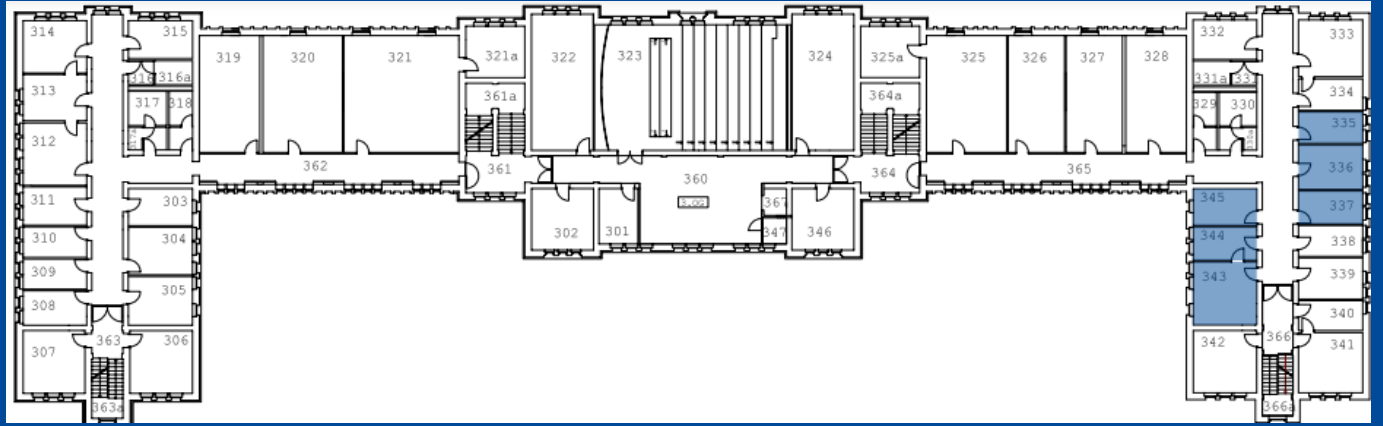


[Zurück zur Übersicht](#)

Lehrstuhl für Internationale Politik und Entwicklungszusammenarbeit

Das Sekretariat und die Büros der Mitarbeitenden des Lehrstuhls für „Internationale Politik und Entwicklungszusammenarbeit“ befinden sich in der dritten Etage.

- Sekretariat: Raum 337 und Raum 344
- Mitarbeitende: Raum 335, Raum 336, Raum 343, Raum 345

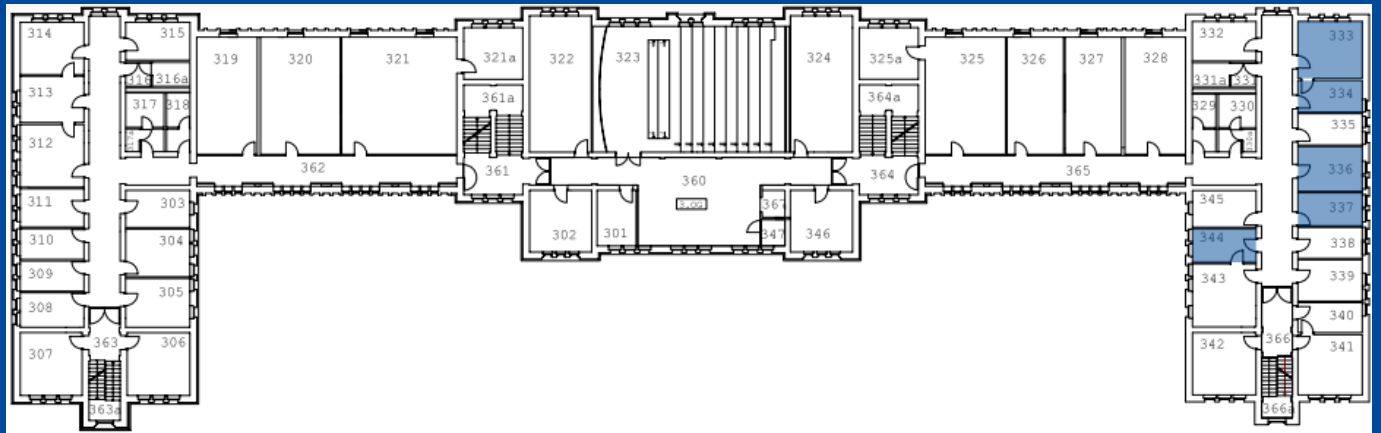


[Zurück zur Übersicht](#)

Lehrstuhl für Politische Theorie und Ideengeschichte

Das Sekretariat und die Büros der Mitarbeitenden des Lehrstuhls für „Politische Theorie und Ideengeschichte“ befinden sich in der dritten Etage.

- Sekretariat: Raum 337 und Raum 344
- Mitarbeitende: Raum 333, Raum 334, Raum 346

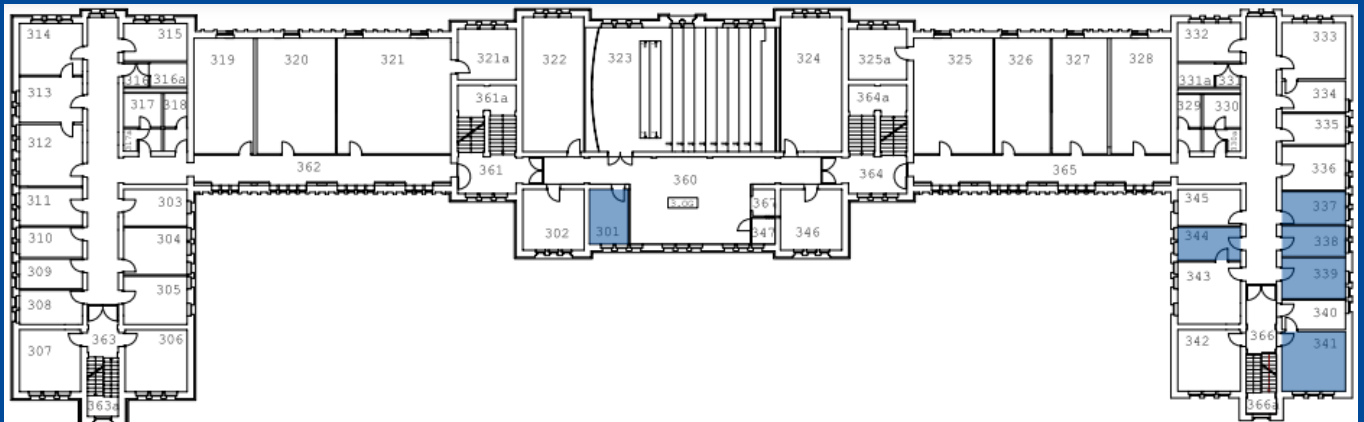


[Zurück zur Übersicht](#)

Lehrstuhl für Vergleichende Regierungslehre

Das Sekretariat und die Büros der Mitarbeitenden des Lehrstuhls für „Vergleichende Regierungslehre“ befinden sich in der dritten Etage.

- Sekretariat: Raum 337 und Raum 344
- Mitarbeitende: Raum 301, Raum 338, Raum 339, Raum 341

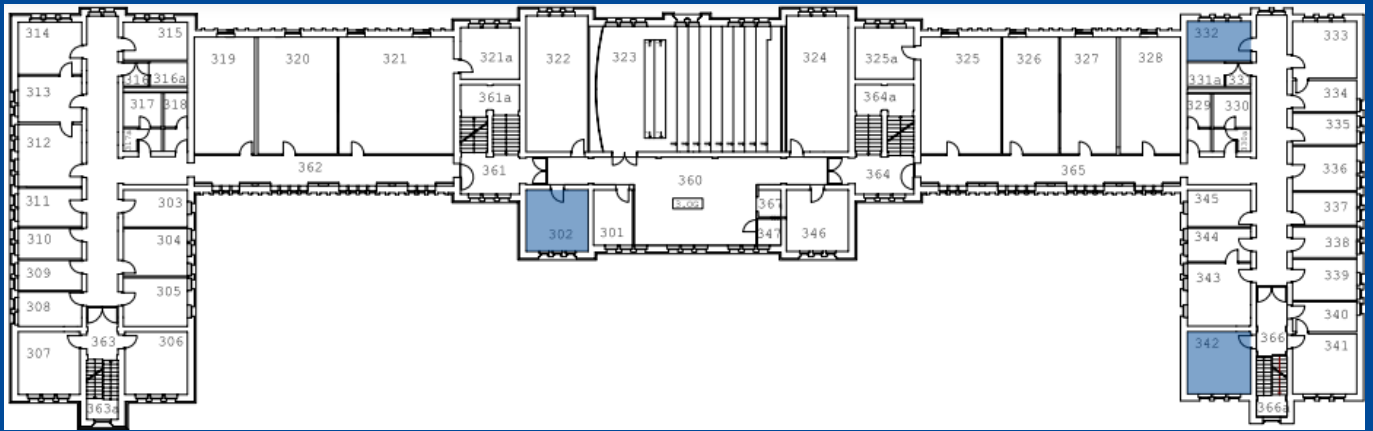


[Zurück zur Übersicht](#)

Arbeitsstelle für Politische Bildung und Demokratiepädagogik

Die Leitung und die Büros der Mitarbeitenden der Arbeitsstelle für „Politische Bildung und Demokratiepädagogik“ befinden sich in der dritten Etage.

- Leitung: Raum 342
- Mitarbeitende: Raum 302, Raum 332

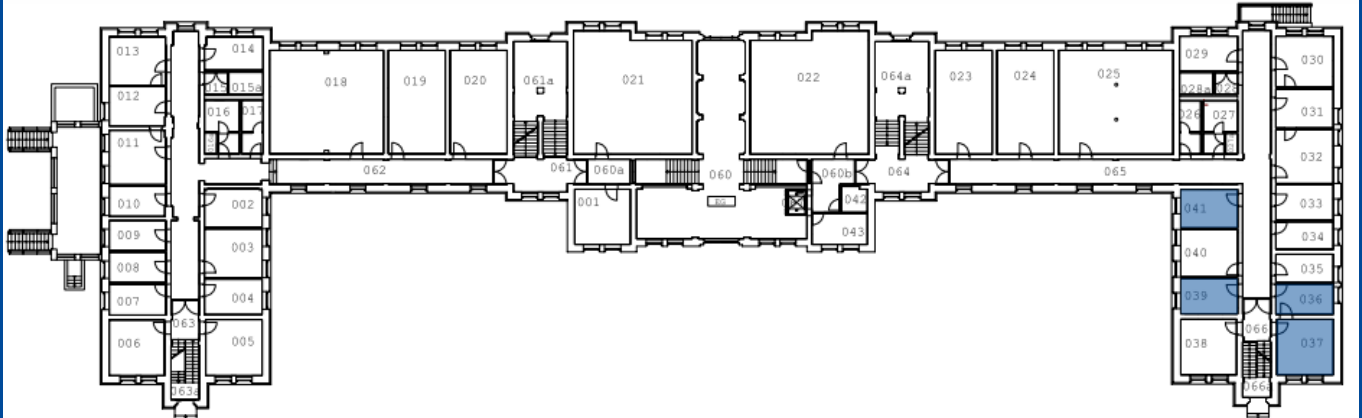


[Zurück zur Übersicht](#)

Lehrstuhl für Soziologie mit Schwerpunkt Sozialstrukturanalyse

Das Sekretariat und die Büros der Mitarbeitenden des Lehrstuhls für „Soziologie mit Schwerpunkt Sozialstrukturanalyse“ befinden sich im Erdgeschoss.

- Sekretariat: Raum 036
- Mitarbeitende: Raum 037, Raum 039, Raum 041

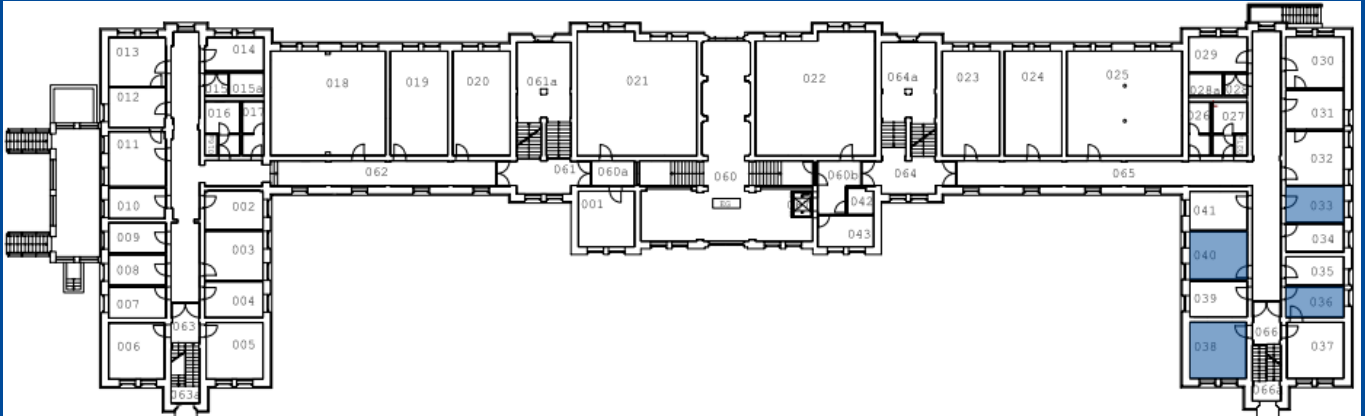


[Zurück zur Übersicht](#)

Lehrstuhl für Soziologische Theorien

Das Sekretariat und die Büros der Mitarbeitenden des Lehrstuhls für „Soziologische Theorien“ befinden sich im Erdgeschoss.

- Sekretariat: Raum 036
- Mitarbeitende: Raum 033, Raum 038, Raum 040

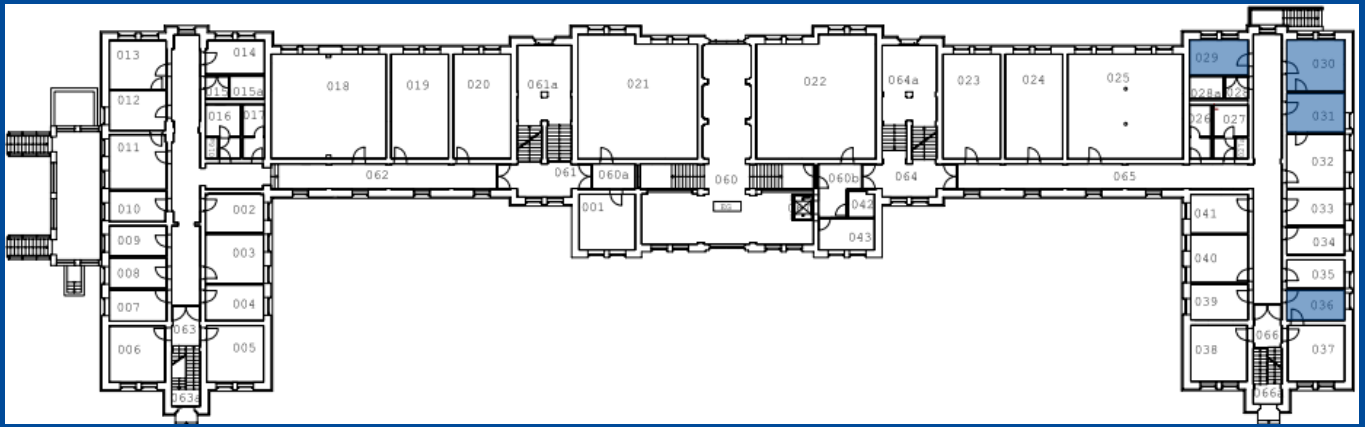


[Zurück zur Übersicht](#)

Lehrstuhl für Soziologie mit Schwerpunkt Familiendemographie

Das Sekretariat und die Büros der Mitarbeitenden des Lehrstuhls für „Soziologie mit Schwerpunkt Familiendemographie“ befinden sich im Erdgeschoss.

- Sekretariat: Raum 036
- Mitarbeitende: Raum 029, Raum 030, Raum 031

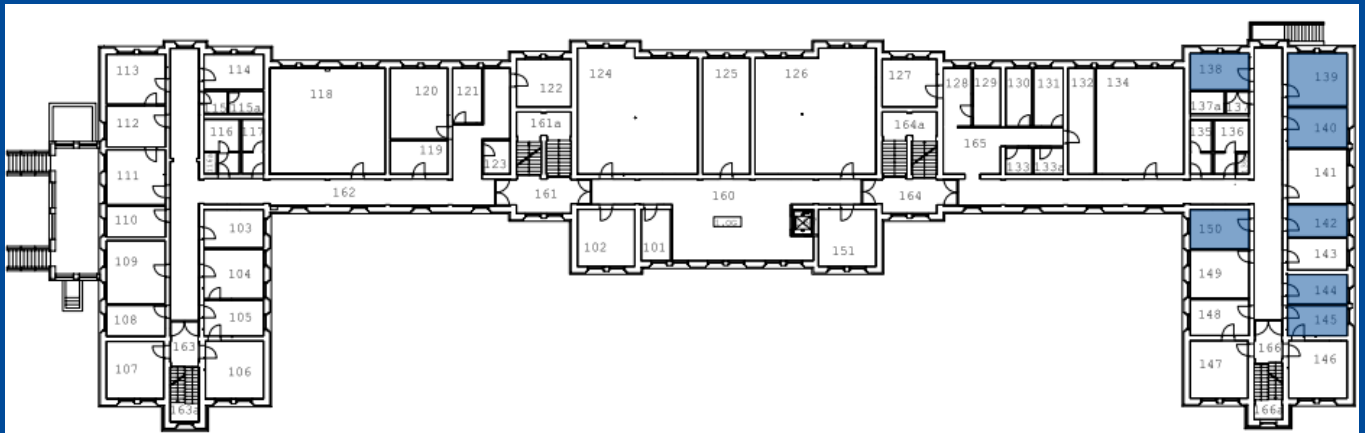


[Zurück zur Übersicht](#)

Lehrstuhl für Empirische Sozialforschung und Demographie

Das Sekretariat und die Büros der Mitarbeitenden des Lehrstuhls für „Empirische Sozialforschung und Demographie“ befinden sich in der ersten Etage.

- Sekretariat: Raum 145
- Mitarbeitende: Raum 138, Raum 139, Raum 140, Raum 142, Raum 144, Raum 150

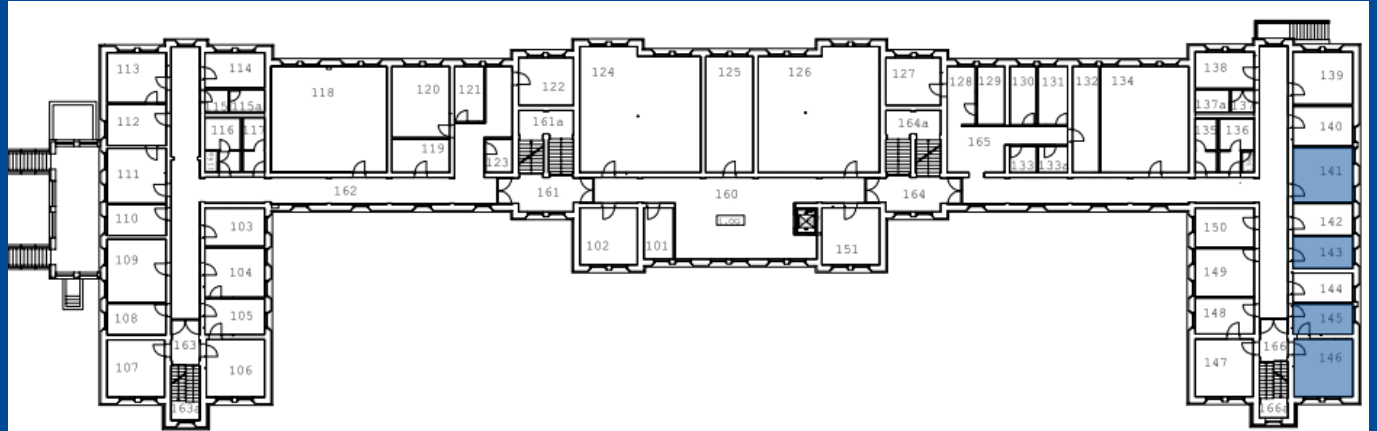


[Zurück zur Übersicht](#)

Lehrstuhl für Demographie

Das Sekretariat und die Büros der Mitarbeitenden des Lehrstuhls für „Demographie“ befinden sich in der ersten Etage.

- Sekretariat: Raum 145
- Mitarbeitende: Raum 141, Raum 143, Raum 146

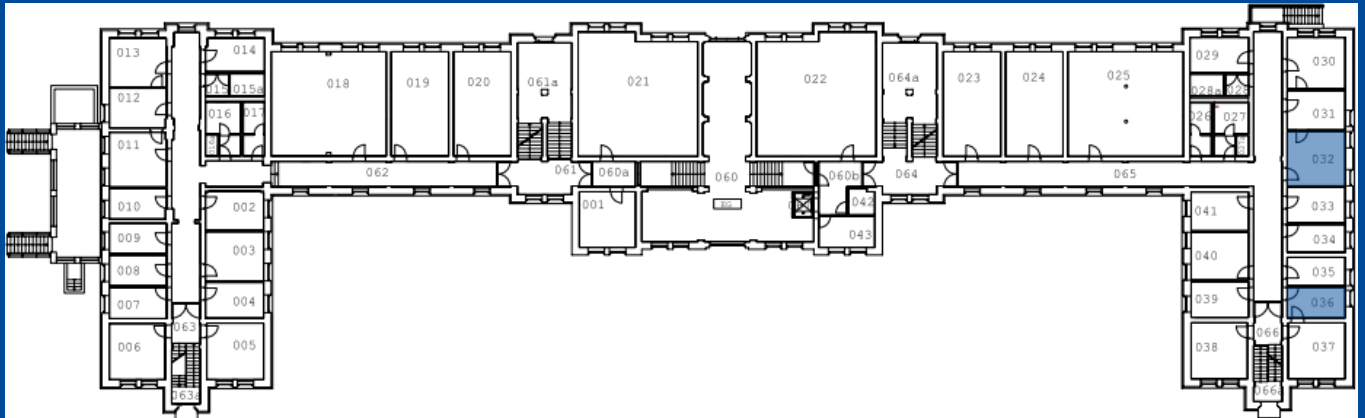


[Zurück zur Übersicht](#)

Juniorprofessur Demographie

Das Sekretariat und die Büros der Mitarbeitenden der Juniorprofessur für „Demographie“ befinden sich im Erdgeschoss.

- Sekretariat: Raum 036
- Mitarbeitende: Raum 032

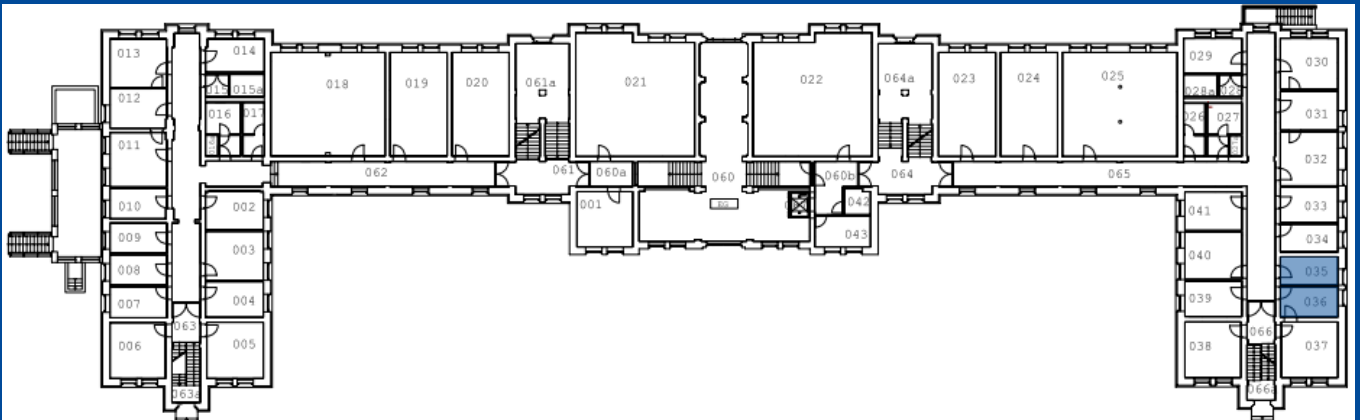


[Zurück zur Übersicht](#)

Institut für Soziologie: Fachdidaktik / Studienberatung

Das Sekretariat und die Büros der Mitarbeitenden der „Fachdidaktik/Studienberatung“ des Instituts für Soziologie befinden sich im Erdgeschoss.

- Sekretariat: Raum 036
- Mitarbeitende: Raum 035

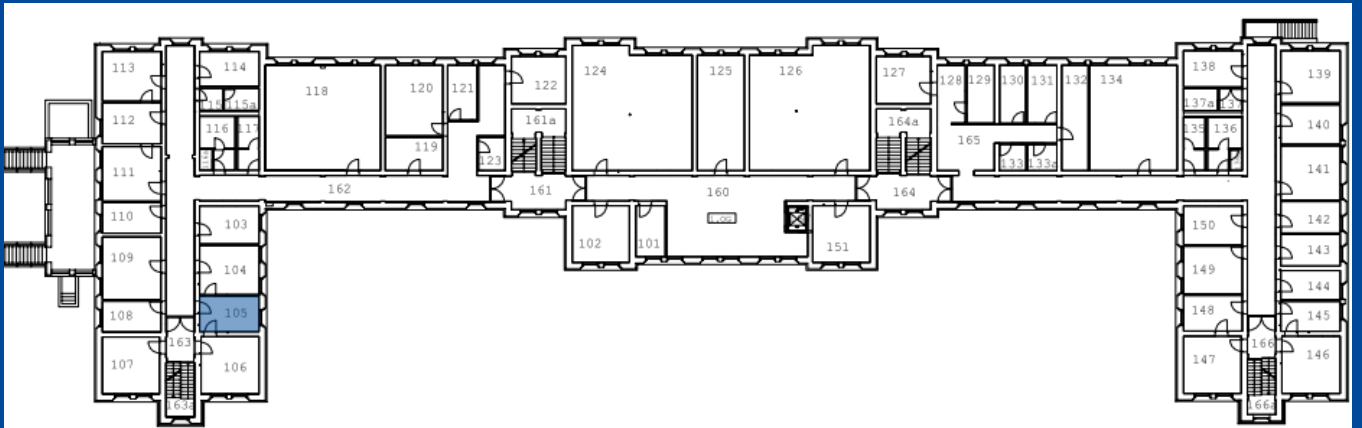
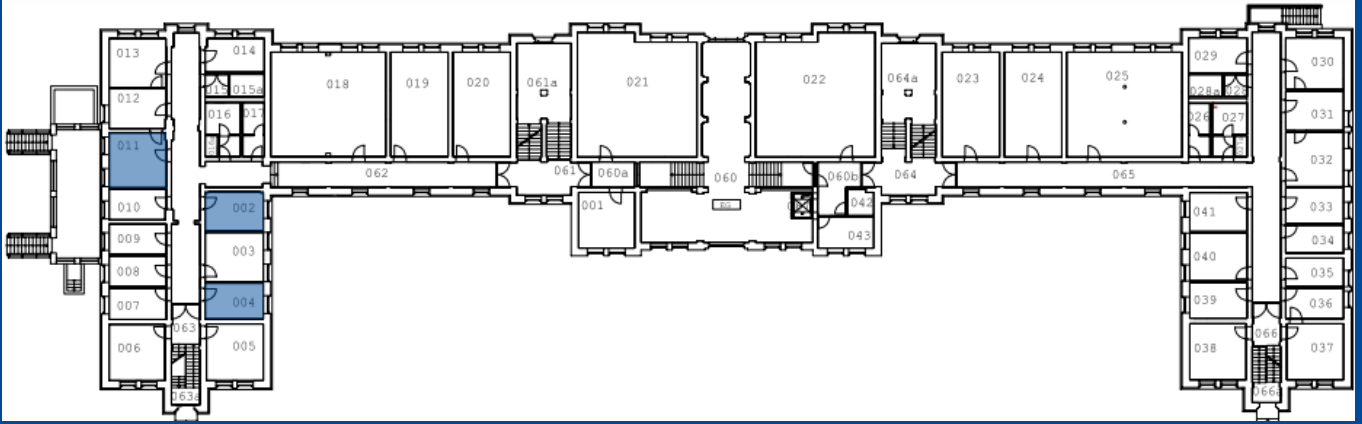


[Zurück zur Übersicht](#)

Lehrstuhl für Angewandte Wirtschaftsforschung

Das Sekretariat und die Büros der Mitarbeitenden des Lehrstuhls für „Angewandte Wirtschaftsforschung“ befinden sich im Erdgeschoss und in der ersten Etage.

- Sekretariat: Raum 105
- Mitarbeitende: Raum 002, Raum 004, Raum 011

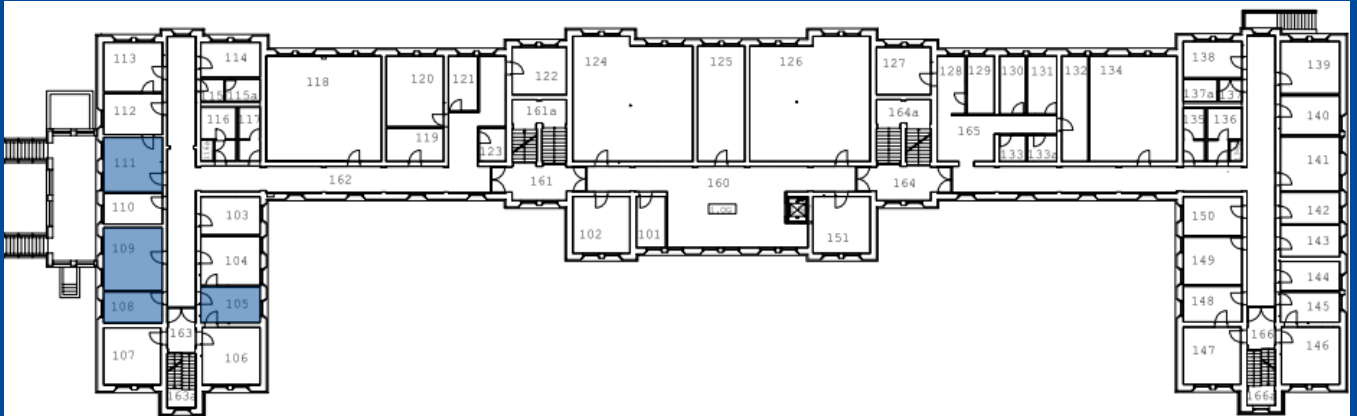


[Zurück zur Übersicht](#)

Lehrstuhl für Finanzwissenschaft

Das Sekretariat und die Büros der Mitarbeitenden des Lehrstuhls für „Finanzwissenschaft“ befinden sich in der ersten Etage.

- Sekretariat: Raum 105
- Mitarbeitende: Raum 108, Raum 109, Raum 111

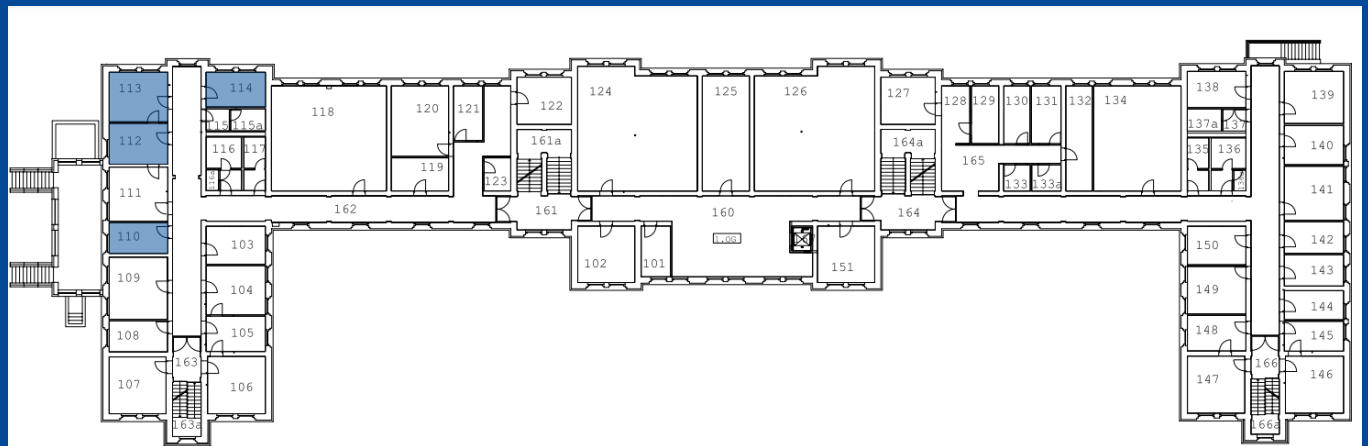
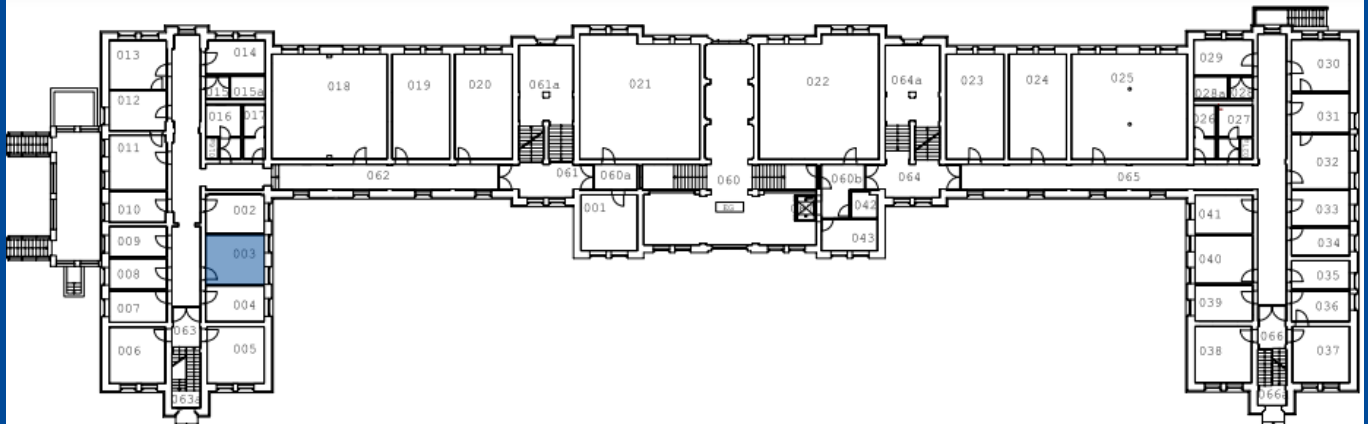


[Zurück zur Übersicht](#)

Lehrstuhl für Geld und Kredit

Das Sekretariat und die Büros der Mitarbeitenden des Lehrstuhls für „Geld und Kredit“ befinden sich im Erdgeschoss und in der ersten Etage.

- Sekretariat: Raum 112
- Mitarbeitende: Raum 003, Raum 110, Raum 113, Raum 114

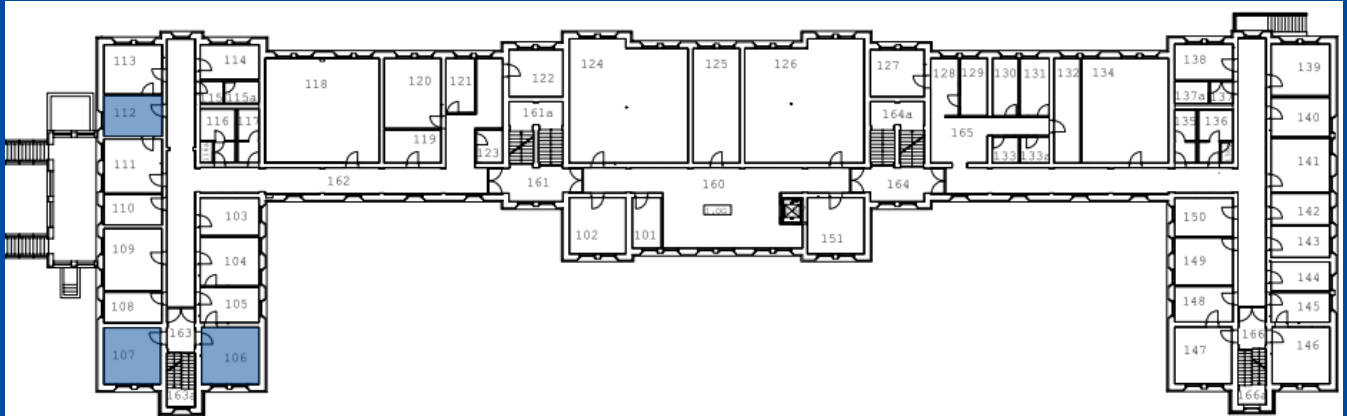


[Zurück zur Übersicht](#)

Lehrstuhl für Mikroökonomie

Das Sekretariat und die Büros der Mitarbeitenden des Lehrstuhls für „Mikroökonomie“ befinden sich in der ersten Etage.

- Sekretariat: Raum 112
- Mitarbeitende: Raum 106, Raum 107

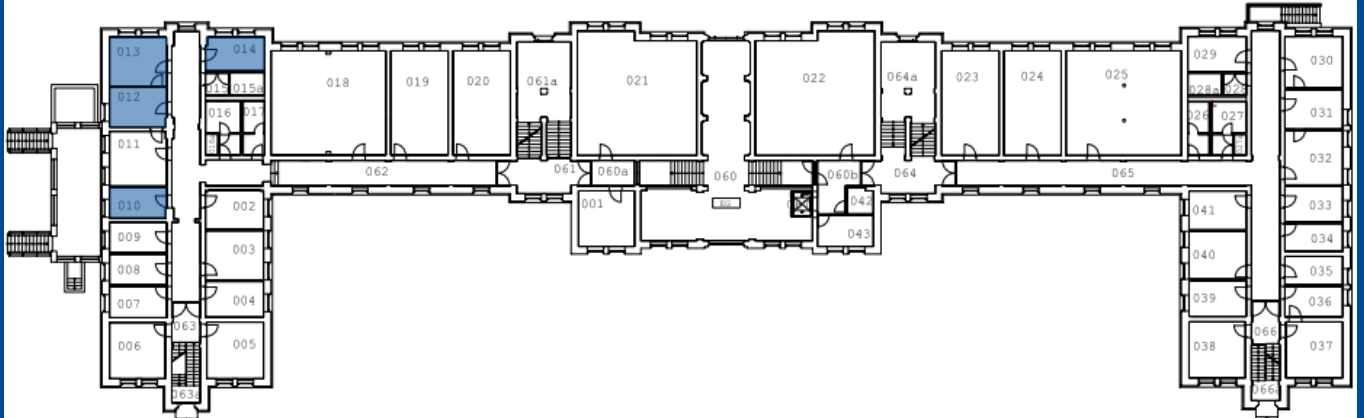


[Zurück zur Übersicht](#)

Lehrstuhl für Angewandte Makroökonomie

Das Sekretariat und die Büros der Mitarbeitenden des Lehrstuhls für „Angewandte Makroökonomie“ befinden sich im Erdgeschoss.

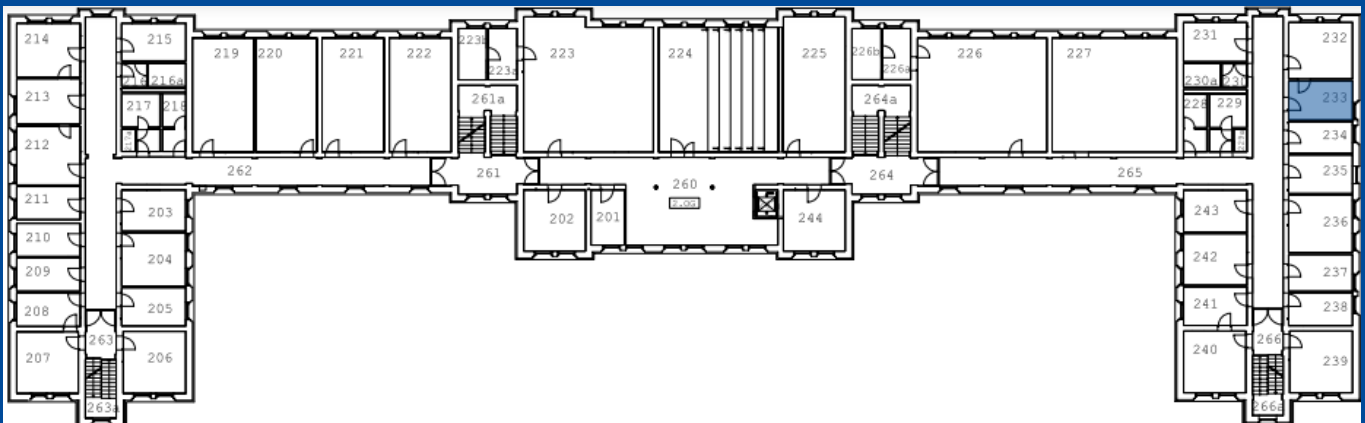
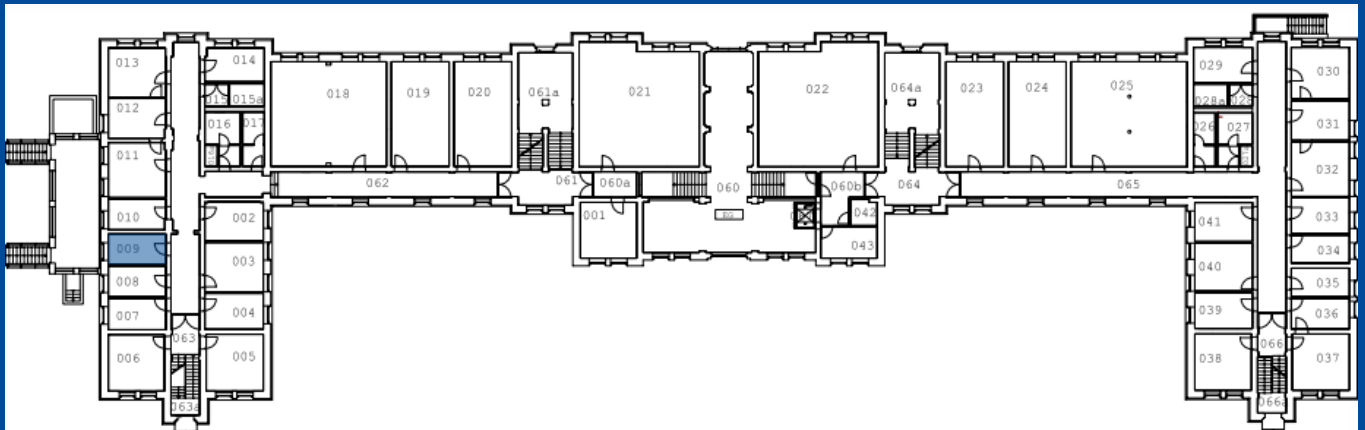
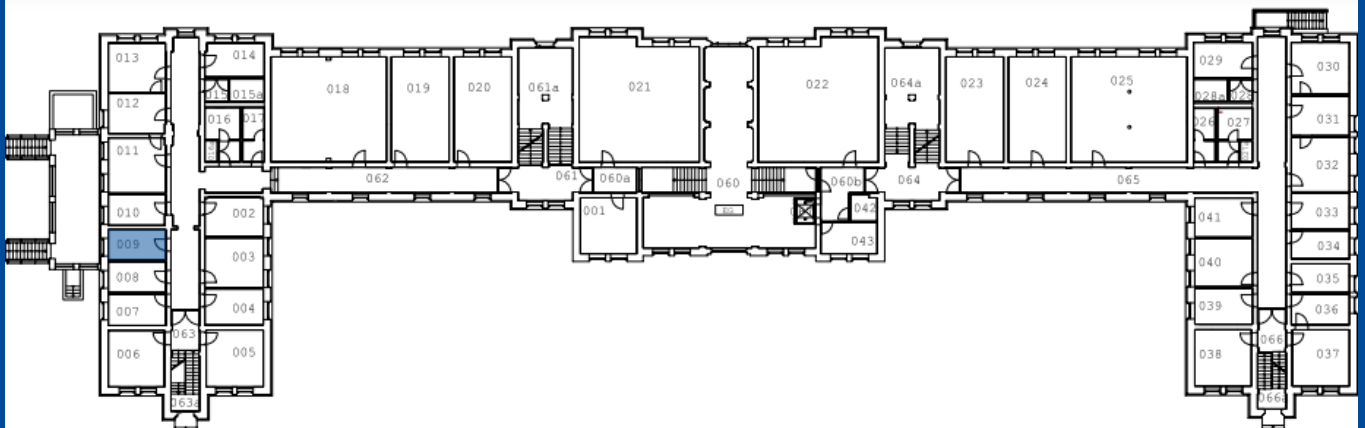
- Sekretariat: Raum 012
- Mitarbeitende: Raum 010, Raum 013, Raum 014



[Zurück zur Übersicht](#)

Das Sekretariat und die Büros der Mitarbeitenden des Lehrstuhls für „Statistik und Ökonometrie“ befinden sich im Erdgeschoss und in der ersten und zweiten Etage.

- Sekretariat: Raum 233
- Mitarbeitende: Raum 009, Raum 103, Raum 104

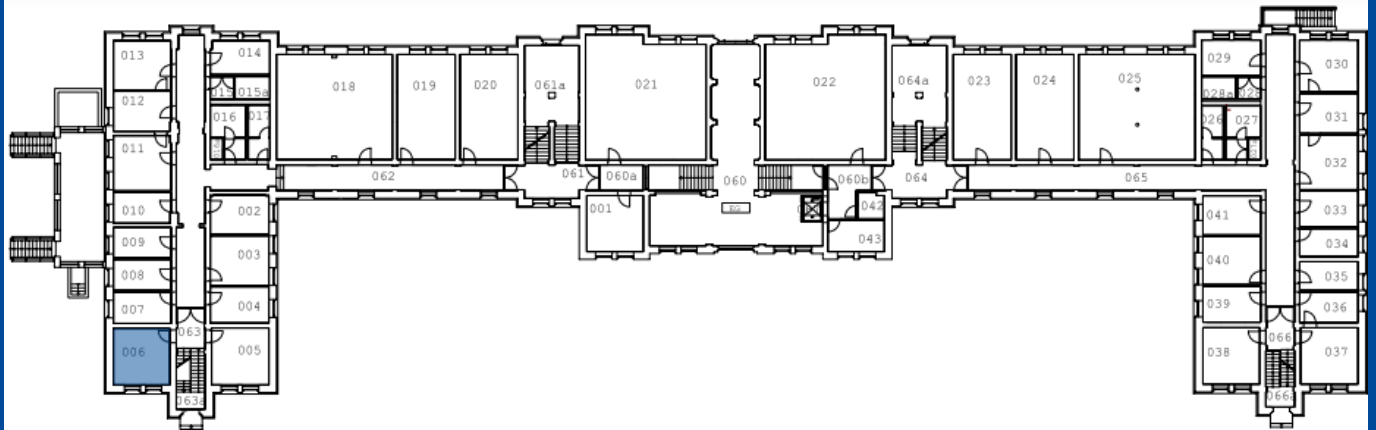


[Zurück zur Übersicht](#)

Juniorprofessur Empirische Wirtschaftsforschung

Die Büros der Mitarbeitenden der Juniorprofessur für „Empirische Wirtschaftsforschung“ befinden sich im Erdgeschoss.

- Mitarbeitende: Raum 006

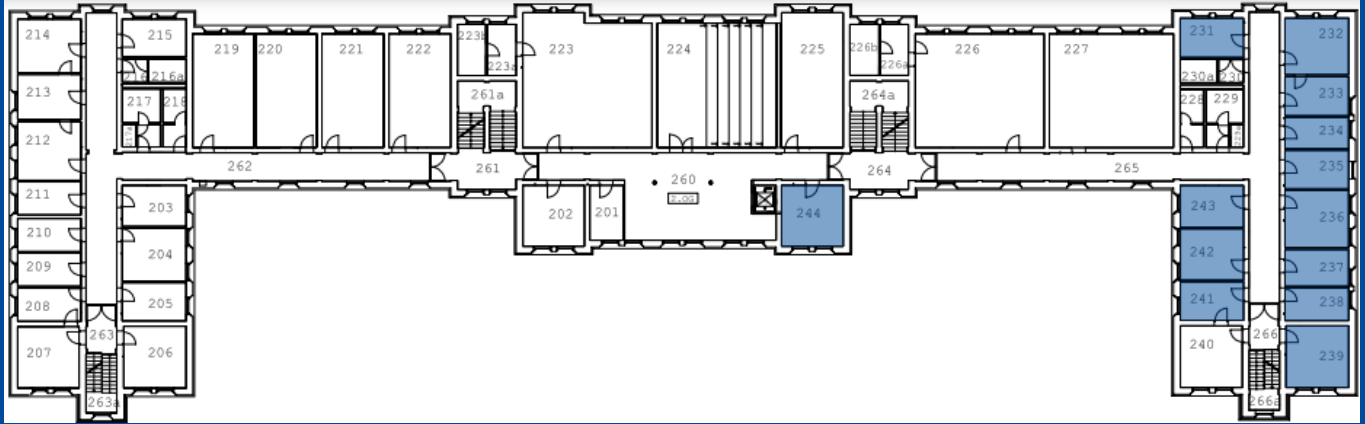


[Zurück zur Übersicht](#)

Lehrstuhl für Wirtschafts- und Gründungspädagogik

Das Sekretariat und die Büros der Mitarbeitenden des Lehrstuhls für „Wirtschafts- und Gründungspädagogik“ befinden sich in der zweiten Etage.

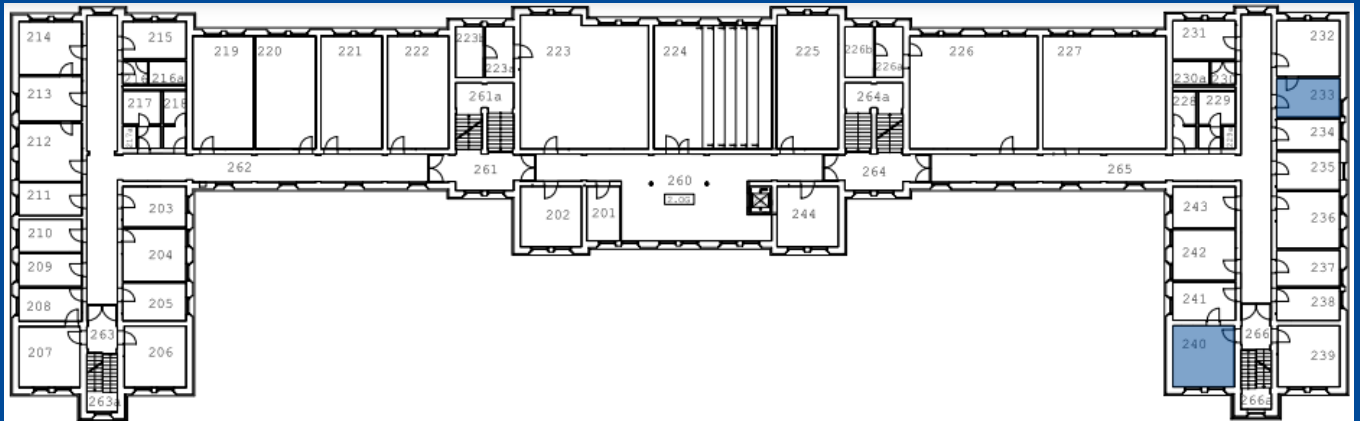
- Sekretariat: Raum 233
- Mitarbeitende: Raum 231, Raum 232, Raum 234, Raum 235, Raum 236, Raum 237, Raum 238, Raum 239, Raum 241, Raum 242, Raum 243, Raum 244



[Zurück zur Übersicht](#)

Das Sekretariat und die Büros der Mitarbeitenden des Lehrstuhls für „Wirtschaftsdidaktik“ befinden sich in der zweiten Etage.

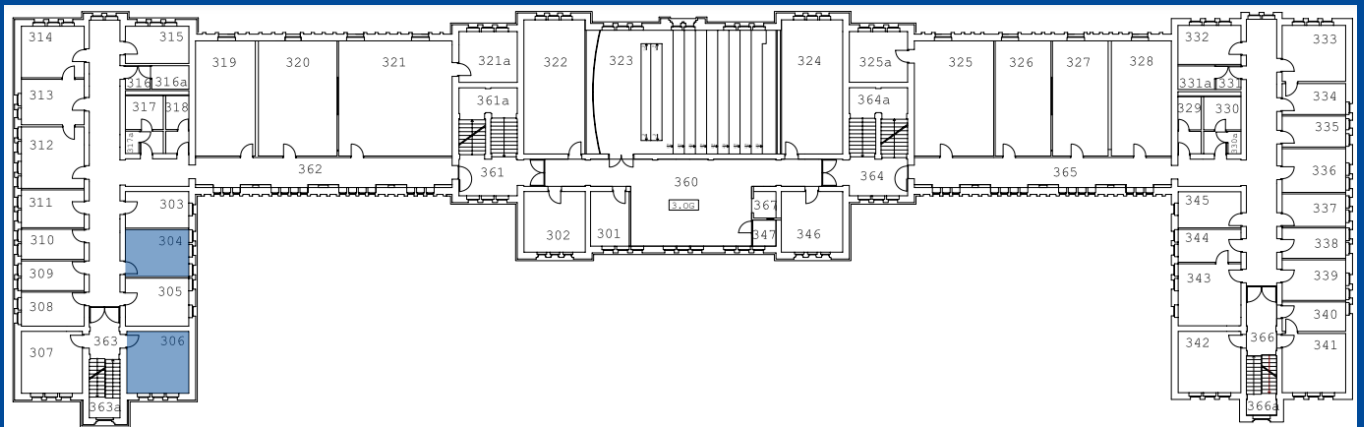
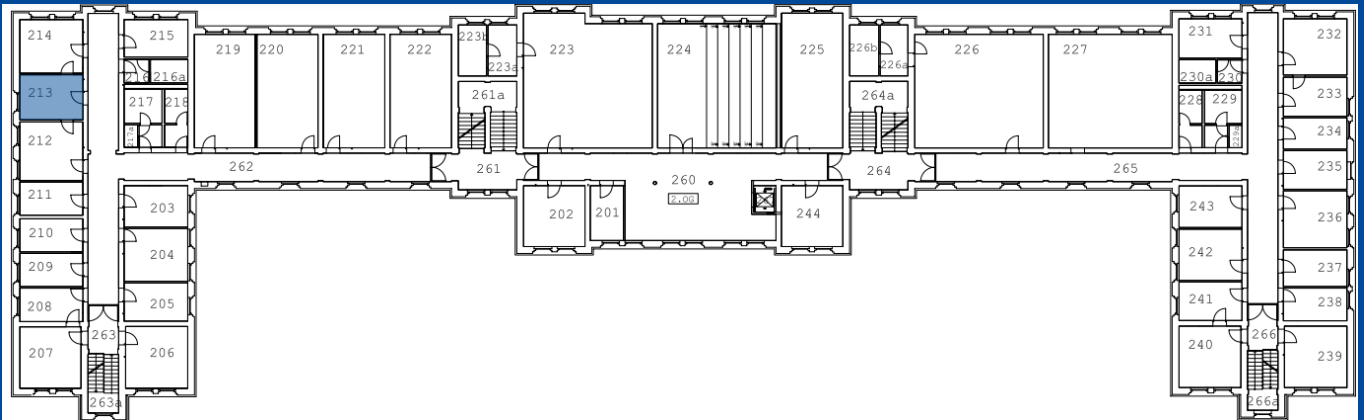
- Sekretariat: Raum 233
- Mitarbeitende: Raum 240



[Zurück zur Übersicht](#)

Das Sekretariat und die Büros der Mitarbeitenden des Lehrstuhls für „Service Operations“ befinden sich in der zweiten und dritten Etage.

- Sekretariat: Raum 213
- Mitarbeitende: Raum 304, Raum 306

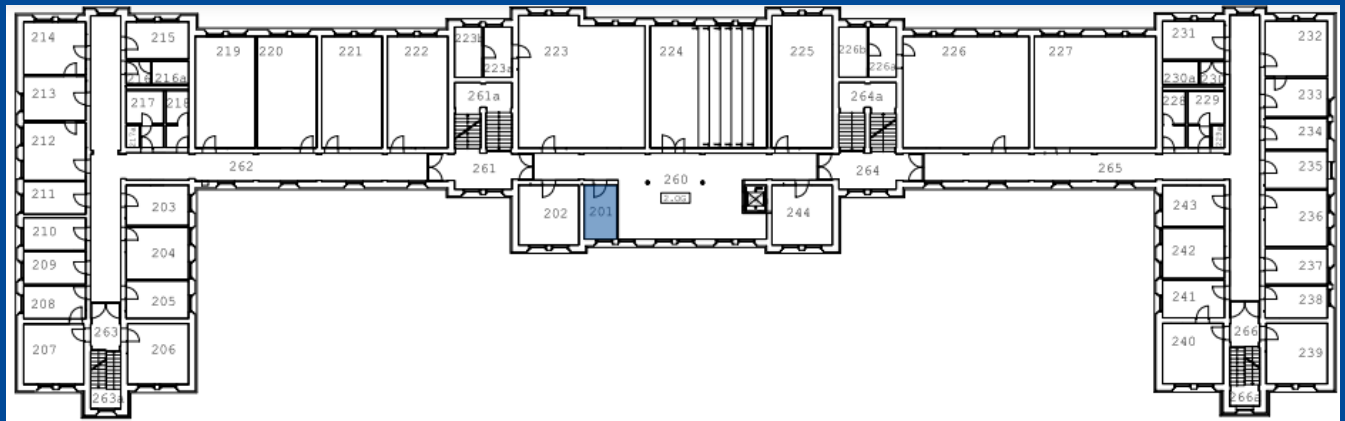
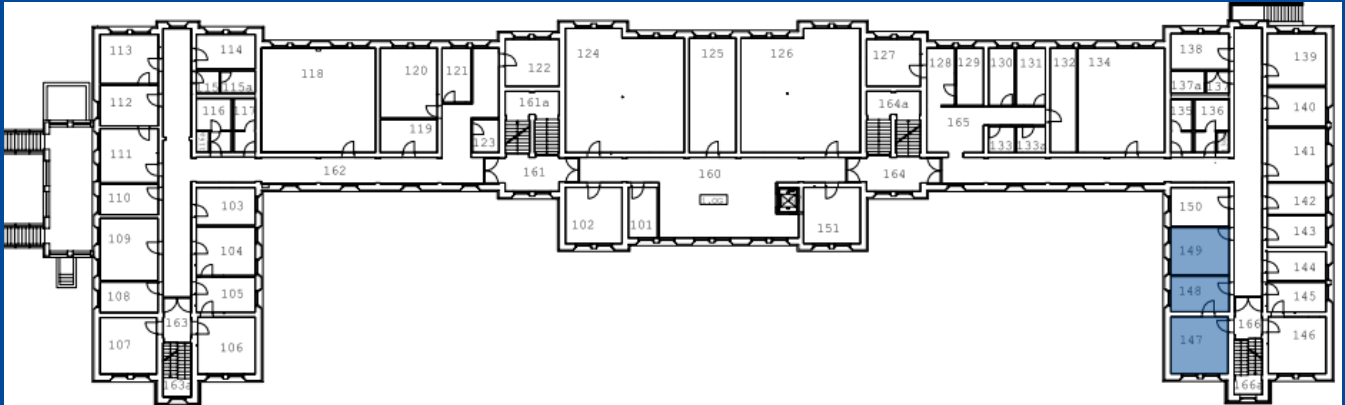


[Zurück zur Übersicht](#)

Lehrstuhl für Bürgerliches Recht, Handels- und Gesellschaftsrecht, Deutsches und Europäisches Wirtschafts- und Unternehmensrecht

Das Sekretariat und die Büros der Mitarbeitenden des Lehrstuhls für „Bürgerliches Recht, Handels- und Gesellschaftsrecht, Deutsches und Europäisches Wirtschafts- und Unternehmensrecht“ befinden sich in der ersten Etage.

- Sekretariat: Raum 148
- Mitarbeitende: Raum 147, Raum 149, Raum 201

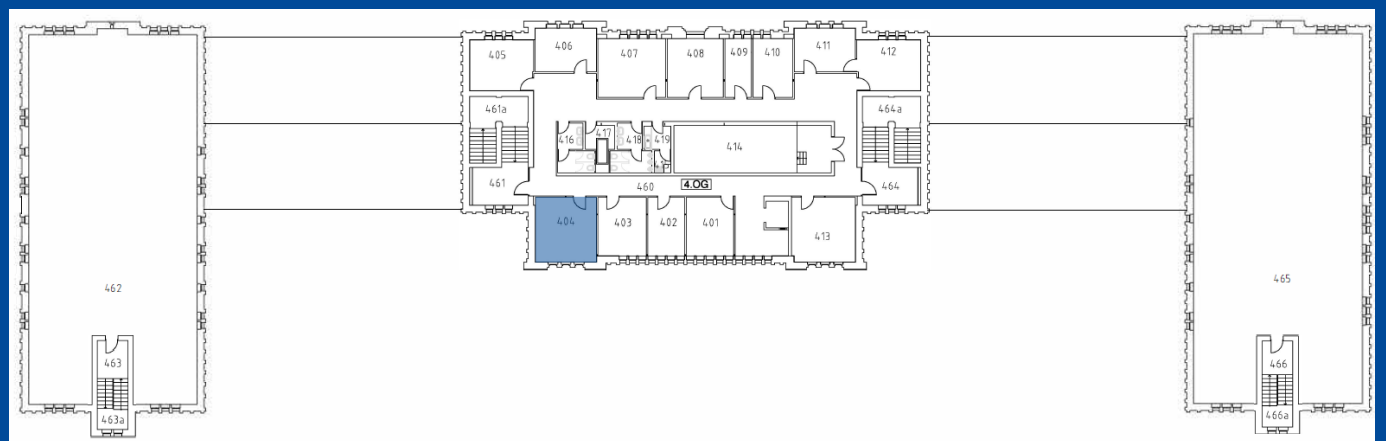


[Zurück zur Übersicht](#)

Lektorat Asiatische Sprachen

Die Büros der Mitarbeitenden des Lektorats Asiatische Sprachen befinden sich in der vierten Etage.

- Lektoratsleitung: Raum 404

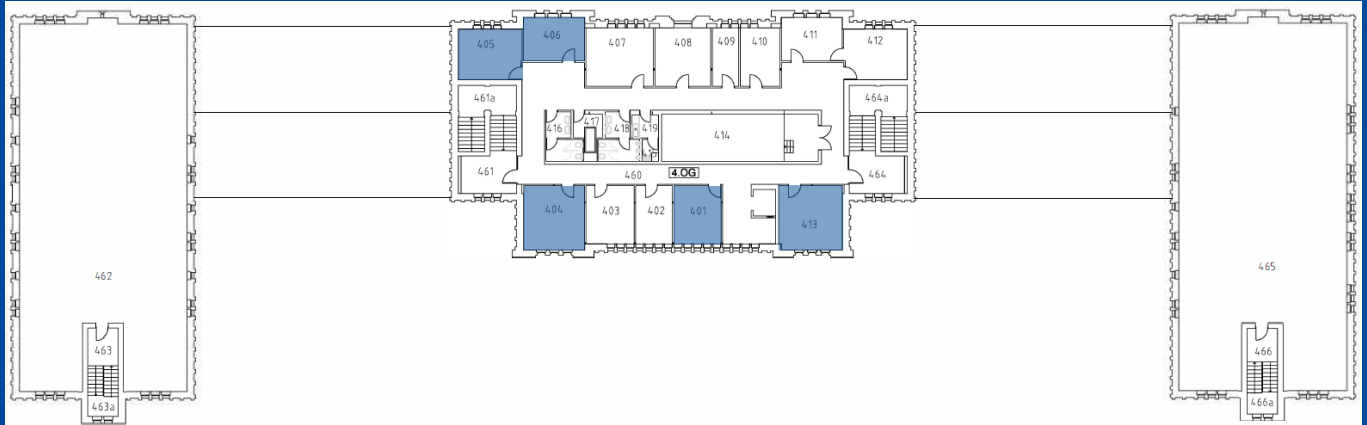


[Zurück zur Übersicht](#)

Lektorat Deutsch

Die Büros der Mitarbeitenden des Lektorats Deutsch befinden sich in der vierten Etage.

- Lektoratsleitung: Raum 405
- Mitarbeitende: Raum 401, Raum 404, Raum 406, Raum 413

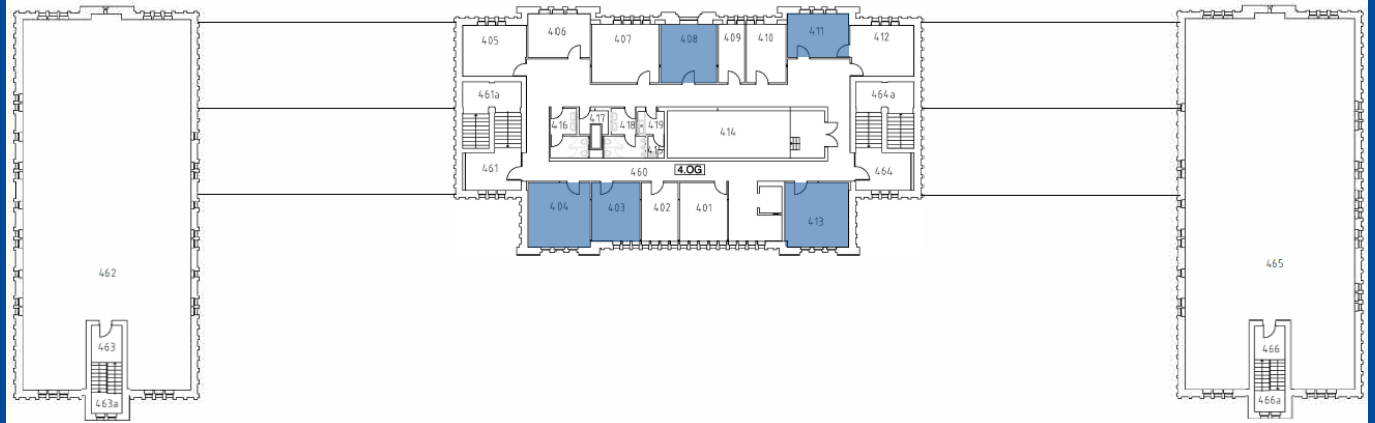


[Zurück zur Übersicht](#)

Lektorat Englisch

Die Büros der Mitarbeitenden des Lektorats Englisch befinden sich in der vierten Etage.

- Lektoratsleitung: Raum 408
- Mitarbeitende: Raum 403, Raum 404, Raum 411, Raum 413

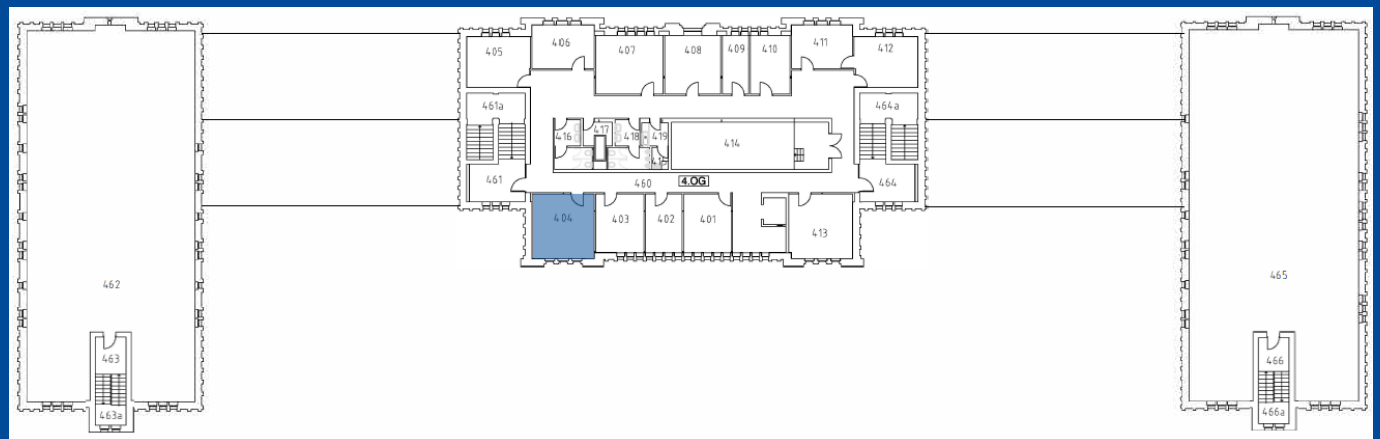


[Zurück zur Übersicht](#)

Lektorat Französisch

Die Büros der Mitarbeitenden des Lektorats Französisch befinden sich in der vierten Etage.

- Mitarbeitende: Raum 404

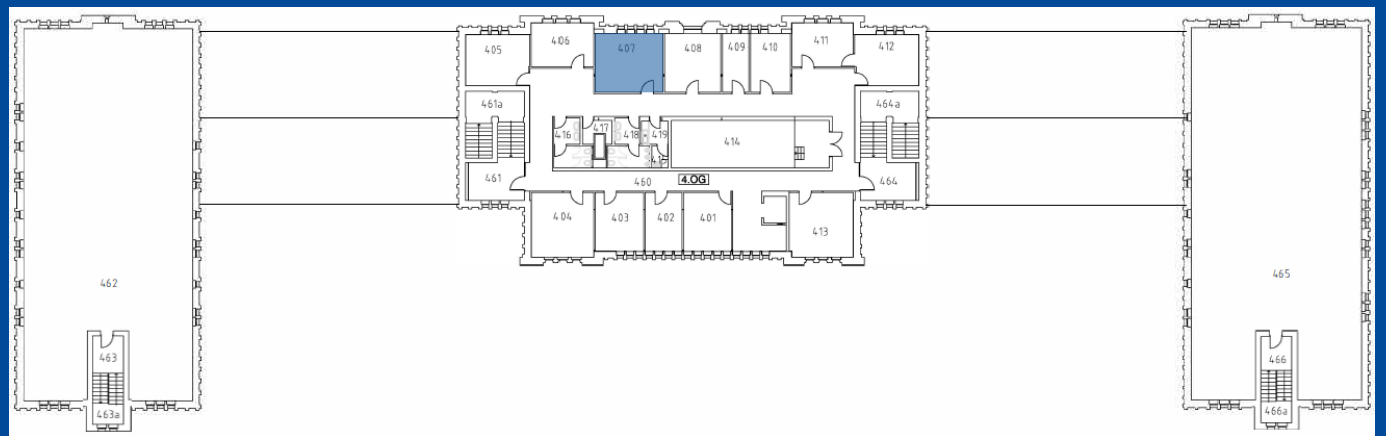


[Zurück zur Übersicht](#)

Lektorat Italienisch

Die Büros der Mitarbeitenden des Lektorats Italienisch befinden sich in der vierten Etage.

- Lektoratsleitung: Raum 407

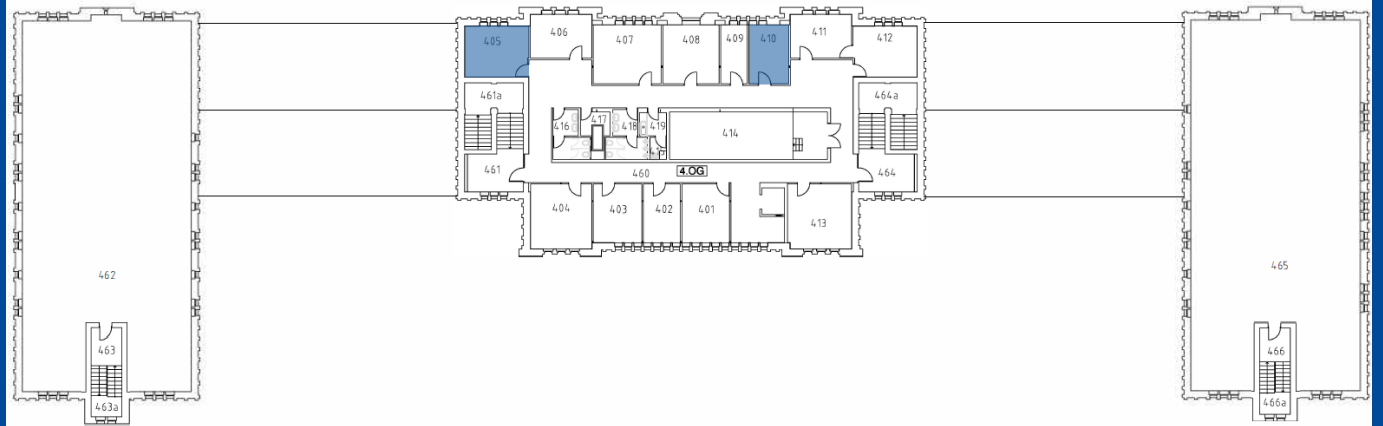


[Zurück zur Übersicht](#)

Lektorat Latein

Die Büros der Mitarbeitenden des Lektorats Latein befinden sich in der vierten Etage.

- Lektoratsleitung: Raum 405
- Mitarbeitende: Raum 410

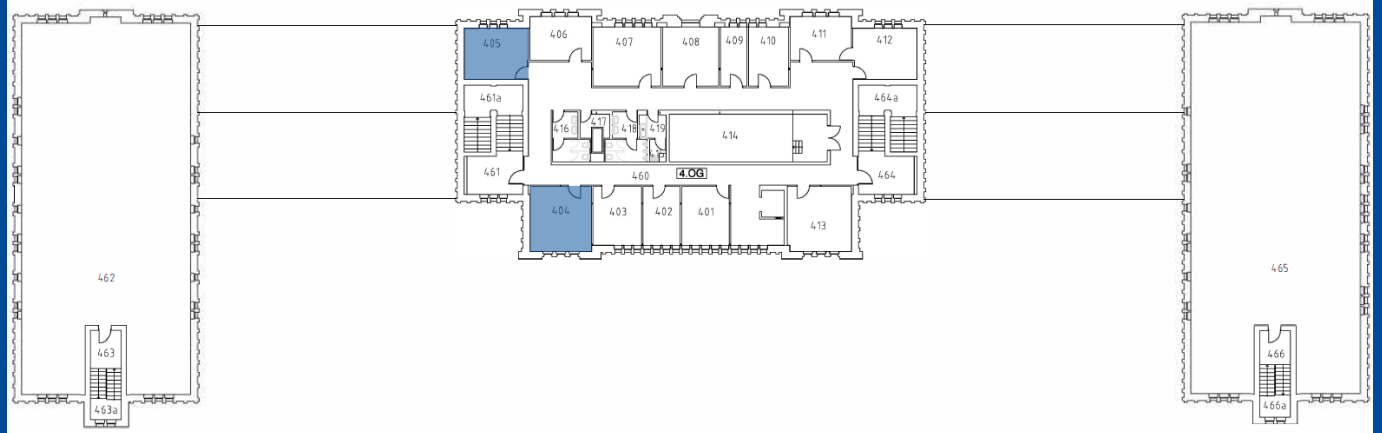


[Zurück zur Übersicht](#)

Lektorat Nordische Sprachen

Die Büros der Mitarbeitenden des Lektorats Nordische Sprachen befinden sich in der vierten Etage.

- Lektoratsleitung: Raum 404
- Mitarbeitende: Raum 405

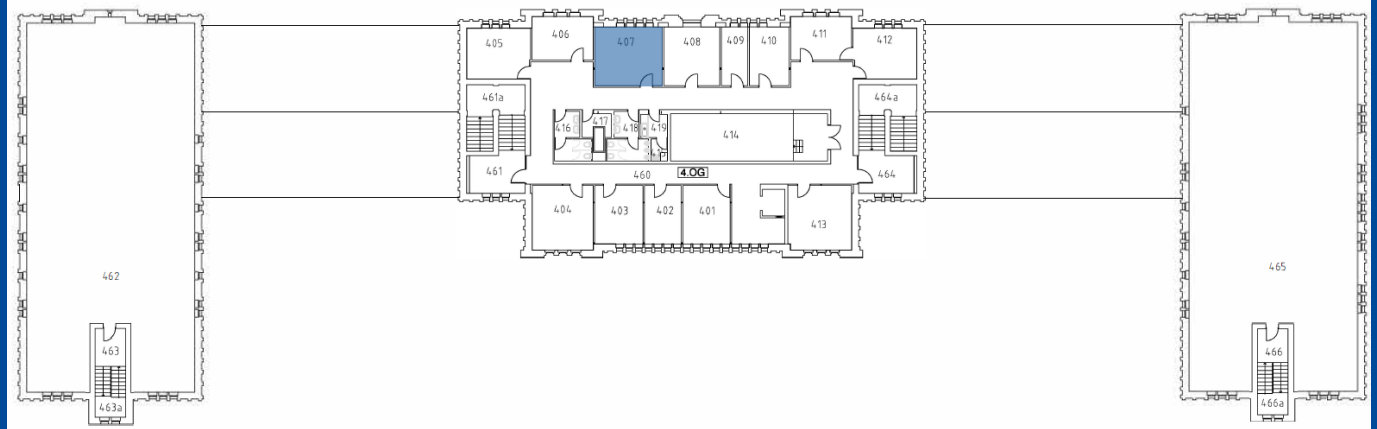


[Zurück zur Übersicht](#)

Lektorat Spanisch

Die Büros der Mitarbeitenden des Lektorats Spanisch befinden sich in der vierten Etage.

- Lektoratsleitung: Raum 407

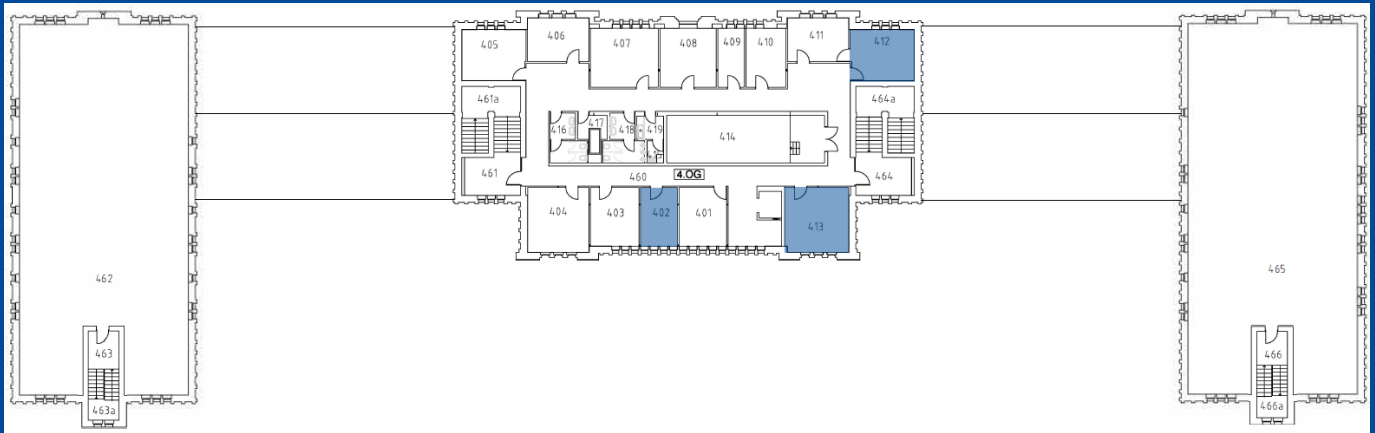
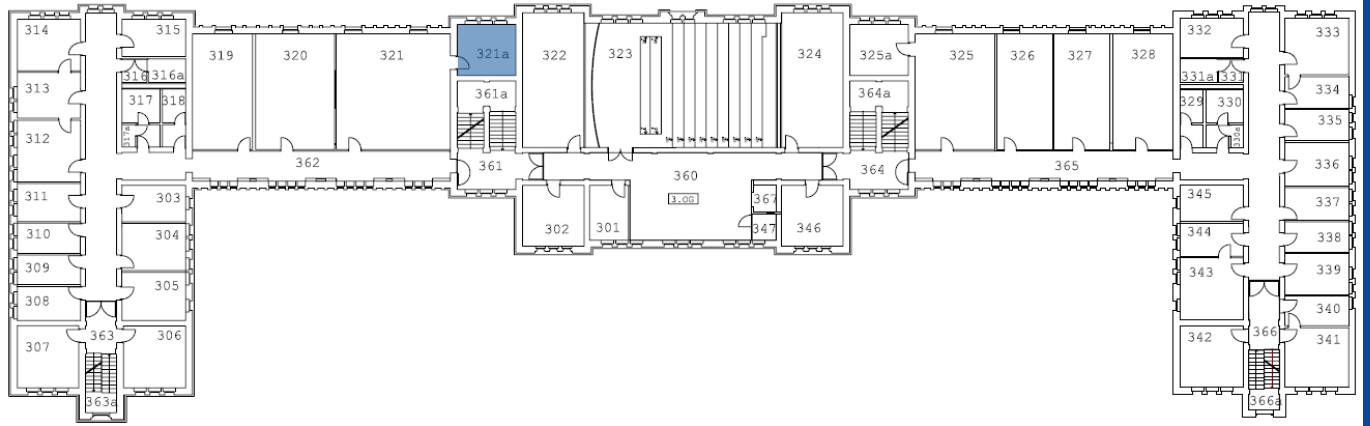


[Zurück zur Übersicht](#)

Verwaltungs- und IT-Bereich und im Projekt Digitaler Campus Rostock (DiCaRo)

Die Büros der Mitarbeitenden im Verwaltungs- und IT-Bereich und im Projekt Digitaler Campus Rostock (DiCaRo) befinden sich in der dritten und vierten Etage.

- IT- und Medientechnik: Raum 321a
- Öffentlichkeitsarbeit / Studienbüro / Deutsch als Fremdsprache: Raum 402
- Personal und Finanzen: Raum 412
- Projekt Digitaler Campus Rostock (DiCaRO): Raum 413



[Zurück zur Übersicht](#)